



**SIEMENS**  
Ingenuity for life

# Solid Edge Standard Parts

## Snižování nákladů na vývoj prostřednictvím standardizace

### Výhody

- Jistota souladu s podnikovými a průmyslovými normami
- Snadné hledání normalizovaných součástí pro použití v nových projektech
- Automatizace častých procesů při tvorbě digitálních prototypů
- Rychlejší tvorba sestav
- Nižší náklady na vývoj a nákup

### Funkce

- Integrovaný průvodce normalizovanými součástmi
- Podpora uživatelských součástí
- Volitelná knihovna strojních součástí
- Volitelná knihovna potrubí

### Shrnutí

Modul Solid Edge® Standard Parts je výkonný systém pro správu komponent umožňující konstruktérům definovat, ukládat, vybírat a umísťovat běžně používané součásti, například upínky, ložiska, konstrukční ocelové prvky, potrubí a fitinky a tím vytváří podmínky pro rychlou a přesnou tvorbu 3D sestav. Díky Solid Edge Standard Parts mohou podniky vytvářet a sdílet své vlastní standardy, které konstruktérům umožní soustředit se na kreativní činnost.

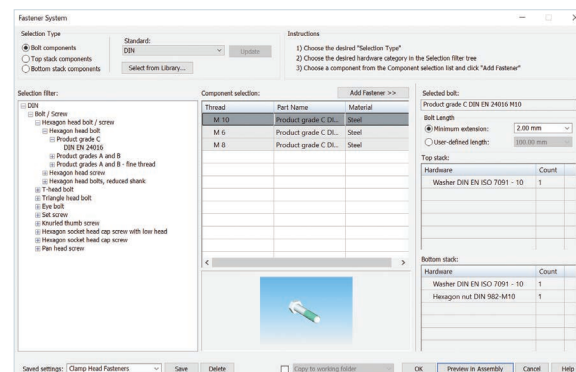
### Podpora standardizace a kvality

Normalizované komponenty se využívají téměř v každé nové sestavě a mají tudíž přímý vliv na rychlost uvedení na trh, náklady a kvalitu. Začleněním podnikových norem pro upínky, konstrukční ocelové prvky, potrubí, tvarovky a další běžné komponenty je možné optimalizovat inventář, zefektivnit výrobu

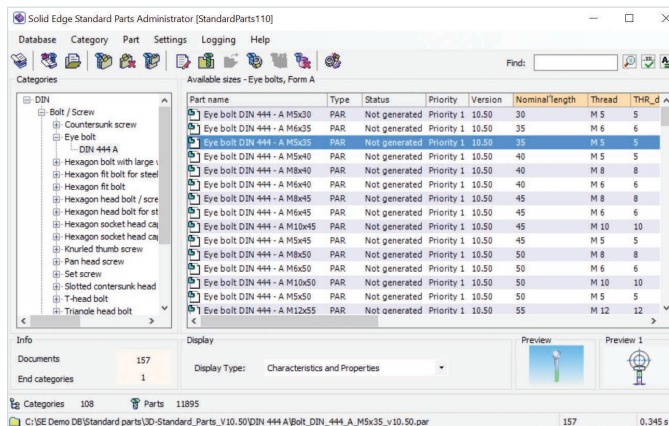
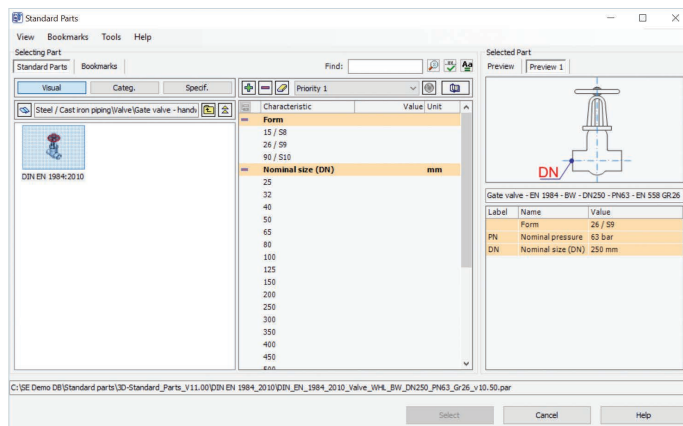
a dosáhnout maximálních výhod tvorby 3D virtuálních prototypů. Díky Solid Edge Standard Parts jsou knihovny komponent snadno dostupné a uživatelé v nich mohou součásti snadno hledat a vkládat do sestav Solid Edge.

### Integrovaný průvodce součástmi

Součástí Solid Edge je průvodce normalizovanými součástmi, který nabízí základní sadu komponent. Konstruktéři pomocí něj mohou naplnit knihovnu požadovanými komponentami splňujícími podnikové standardy buď najednou, nebo tak, jak jsou průběžně vytvářeny. Jakmile jsou komponenty definovány, je možné je snadno a rychle vyhledávat a vkládat pomocí téhož průvodce, což urychluje tvorbu nových sestav a pomáhá dosáhnout cílových nákladů a kvality. K dispozici jsou další placené knihovny součástí.



# Solid Edge Normalizované součásti



## Jak to funguje

Průvodce nabízí všechny dostupné součásti pomocí přehledného klasifikačního systému, který pro každou součást obsahuje jak 3D náhled, tak 2D grafiku. Řezy odpovídající mezinárodním normám zřetelně ukazují, které parametry je možné vybrat – například délku šroubu nebo jmenovitý průměr. Databáze využívá inteligentních filtrů, které umožňují zobrazit pouze odpovídající kombinace velikostí. Například výběrem průměru potrubí se zobrazí pouze dostupné tvarovky pro tento průměr. Často používané součásti je možné označit jako oblíbené a v budoucnu k nim přistupovat přímo.

Průvodce normalizovanými součástmi je těsně propojen s ostatními moduly Solid Edge pro tvorbu digitálních 3D prototypů.

## Konstrukční ocelové profily

Konstrukční ocelové profily se používají ve spojení s výkonnými funkcemi Solid Edge pro automatizovanou konstrukci rámu.

## Solid Edge XpresRoute

V prostředí Solid Edge XpresRoute je možné definované trasy vyplnit vlastními nebo standardními trubkami a tvarovkami z knihovny.

Pro ještě větší produktivitu jsou normalizované součásti doplněny o technologie pro inteligentní vkládání. Díky tomu součásti ví, jakým způsobem mají být do sestavy vkládány, a nabízí uživateli výběr odpovídající součásti pro propojení.

## Volitelné knihovny strojních součástí a potrubí

Kromě základních komponent dodávaných se Solid Edge jsou k dispozici další knihovny jako volitelné doplňky.

## Solid Edge Machinery Library

Solid Edge Machinery Library obsahuje tisíce komponent, například upínek, ložisek a kolíků, které podporují celou řadu mezinárodních norem (ANSI, DIN, ISO, IS, UNI, JIS, KS, BS, CSN, CNS, GB and GOST).

## Solid Edge Piping Library

Solid Edge Piping Library obsahuje rozsáhlý výběr standardních tvarovek, například kolenových, ohýbaných, vratkou, Y nebo T, a také rozsáhlou sbírku základních komponent, například přírub, spojovacích prvků a těsnění. Tvarovky jsou dostupné s různými zakončeními, například závitové, svařované, přírubové a nasunovací.

Každá z těchto knihoven zajistí, že všechny nakupované a normalizované komponenty odpovídají technickým požadavkům i potřebám nákupu. Tyto knihovny se navíc neustále rozšiřují.

Vyzkoušet Solid Edge  
ZDARMA

**ITS** Industrial  
Technology  
Systems

Solution  
Partner  
SME Expert  
Digital Industries  
Software

SIEMENS

Pod Karlovarskou silnicí 32  
161 00 Praha 6  
Tel. 602 210 739  
www.itscz.eu